



∞00 JAHRE  
KAMENZ/KAMJENC  
1225 - 2025

# Information

zu Bauvorhaben der Stadt Kamenz in den kommenden Jahren





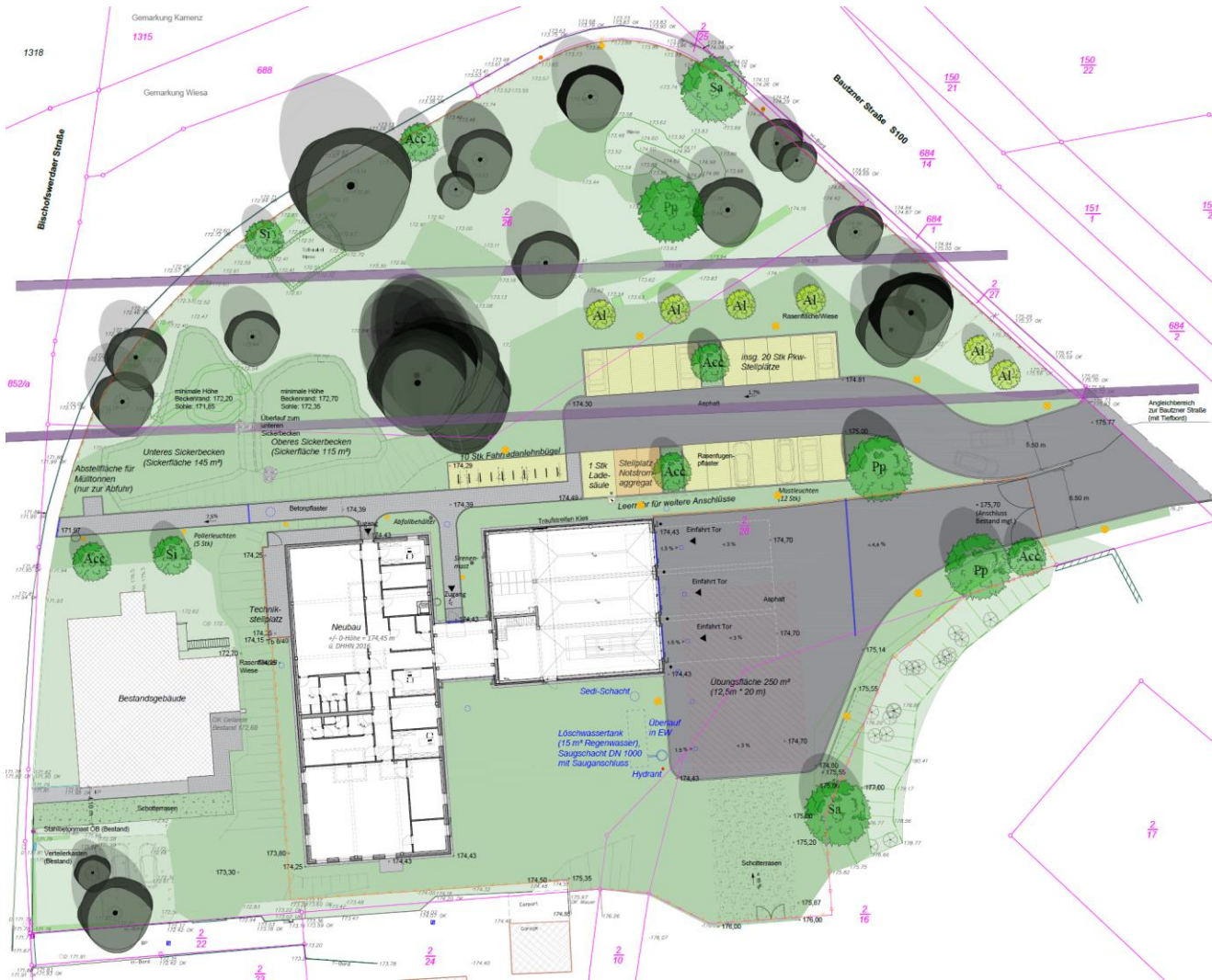
∞00 JAHRE  
KAMENZ/KAMJENC  
1225 - 2025

## 1. Ersatzneubau Feuerwehrgerätehaus Wiesa





# 1. Ersatzneubau Feuerwehrgerätehaus Wiesa



**LEGENDE**

**Bestand**

- Baum - Bestand
- Rasenfläche - Bestand
- Hedge - Bestand
- Sandpflanzfläche - Bestand
- Bestandsgebäude

**Planung**

- Größtbaum - Planung
- Baum - Planung (klein- bis mittelgroß)
- Rasenfläche - Angebotsbereich
- Unterflanzung mit Kleinbäumen
- Schüttenrasen
- Betondeckel - Zuwegung
- Asphalt - Zufahrten
- Steigpflanz mit Rasenbetondeckel mit Rasenpflanz
- Ladeflächen für Einbauten (Einbaufeldstation)
- Zaun, Stabzaun, Wiederaufbau Bestand
- Zaun, Maschendraht

**Nachrichtliche Übernahme**

- Beleuchtung - Mast
- Beleuchtung - Poller
- Straßenmast

**Sonstiges**

- Flurflächennummer und -grenze
- Flurflächennummer/Grundstücksgrenze neu (Vordruck)

**Freilegung - äußere Begrenzung (schematische Darstellung)**

**Zaun (Bestand, zu erhalten)**

**Schwellen, 8 cm**

**Bord 15 cm (Tief-Hoch-Randborte)**

**Traufkanten Kies 0,3 m mit Fliesenrande**

**Traufkanten Betonplatten (zwei Gebäude und Übergangsbereich)**

**Wurzelschutzmatte**

**Außeneinfahrer**

**Übergangsbereich / Vorherhabliche Erweiterungsbau**

**Planungshöhe**

**Geländenergänzung**

**Hofentlauf mit Entwässerungsentlastung**

**Entwässerungsentlastung mit Schacht**

**Entwässerungsrinne**

**Löschwasser (Tank/Regio) mit Saugschacht**

**Hydrant**

<b>Projekt</b> Neubau Feuerwehrgerätehaus Wiesa Bauwerksnummer: 1 01017 Kamenz		
<b>Planungsphase</b> Leistungsphase 4 Genehmigungsplanung	Koordinatensystem: ETRS	
<b>Auftraggeber</b> Stadtverwaltung Kamenz Dezernat Stadtentwicklung und Bauwesen Sachgebiet Bauwesen, Hochbau Wiesa 1 01017 Kamenz	<b>Architekt</b> Grotzer besten + planen GmbH Plehnstraße 43 01017 Dresden	<b>Landschaftsarchitekt</b> Landschaftsarchitekten Grotmann Inowiatz 8 01017 Dresden
<b>Planistat:</b> Lageplan Entwurf	Datum: 2024-06-20 Maßstab: 1:200 Datum: 21.06.2024 Blatt: 01 Projekt: 2024 Bl.-Nr.: 01	



∞00 JAHRE  
KAMENZ/KAMJENC  
1225 - 2025

## 1. Ersatzneubau Feuerwehrgerätehaus Wiesa





∞000 JAHRE  
KAMENZ/KAMJENC  
1225 - 2025

## 2. Ersatzneubau Feuerwehrgerätehaus Wiesa

### Daten/Ausführungsfristen

- Feuerwehrgerätehaus mit 3 Feuerwehrstellplätzen
- Sozialbereich für rd. 60 Feuerwehrkameraden + 14 Jugendfeuerwehrkameraden
- Außenbereich mit Übungsflächen
- BRI gesamt: 4.900 m<sup>3</sup>
  
- Baukonstruktion:
  - Mauerwerk außen KS, Innenwände KS und GK
  - Decken Stahlbeton
  - Beläge: PVC, Fliesen und Epoxidharz
  
- Technische Ausrüstung
  - Wärmeerzeugung: Luft-Wasser-Wärme-Pumpe





∞000 JAHRE  
KAMENZ/KAMJENC  
1225 - 2025

## 1. Ersatzneubau Feuerwehrgerätehaus Wiesa

### Daten/Ausführungsfristen

- Baubeginn: Ende III. Quartal 2025
- Fertigstellung: I. Quartal 2027
- Beginn der Ausschreibung: ab April 2025
  
- Gewerke:
  - Rohbau
  - Gerüstbau
  - Trockenbau
  - Bauelemente (Fenster, Türen und Rolltore)
  - Innenputz
  - Fassadenarbeiten inkl. WDVS
  - ELT und HLS inkl. Lüftung
  - Maler- und Fußbodenlegearbeiten
  - Metallbauarbeiten





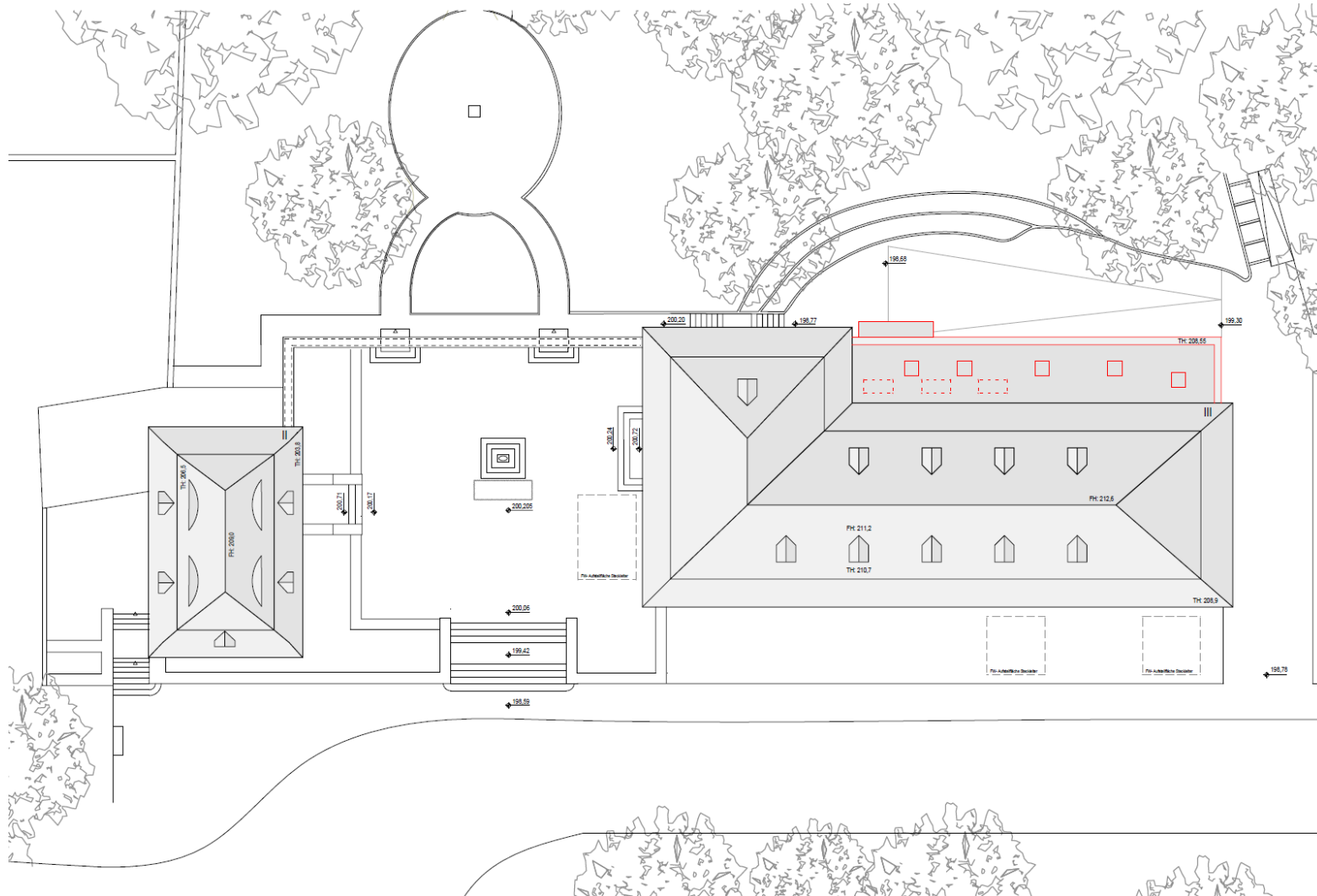
∞00 JAHRE  
KAMENZ/KAMJENC  
1225 - 2025

## 2. Umbau und Erweiterung Lessingmuseum Kamenz





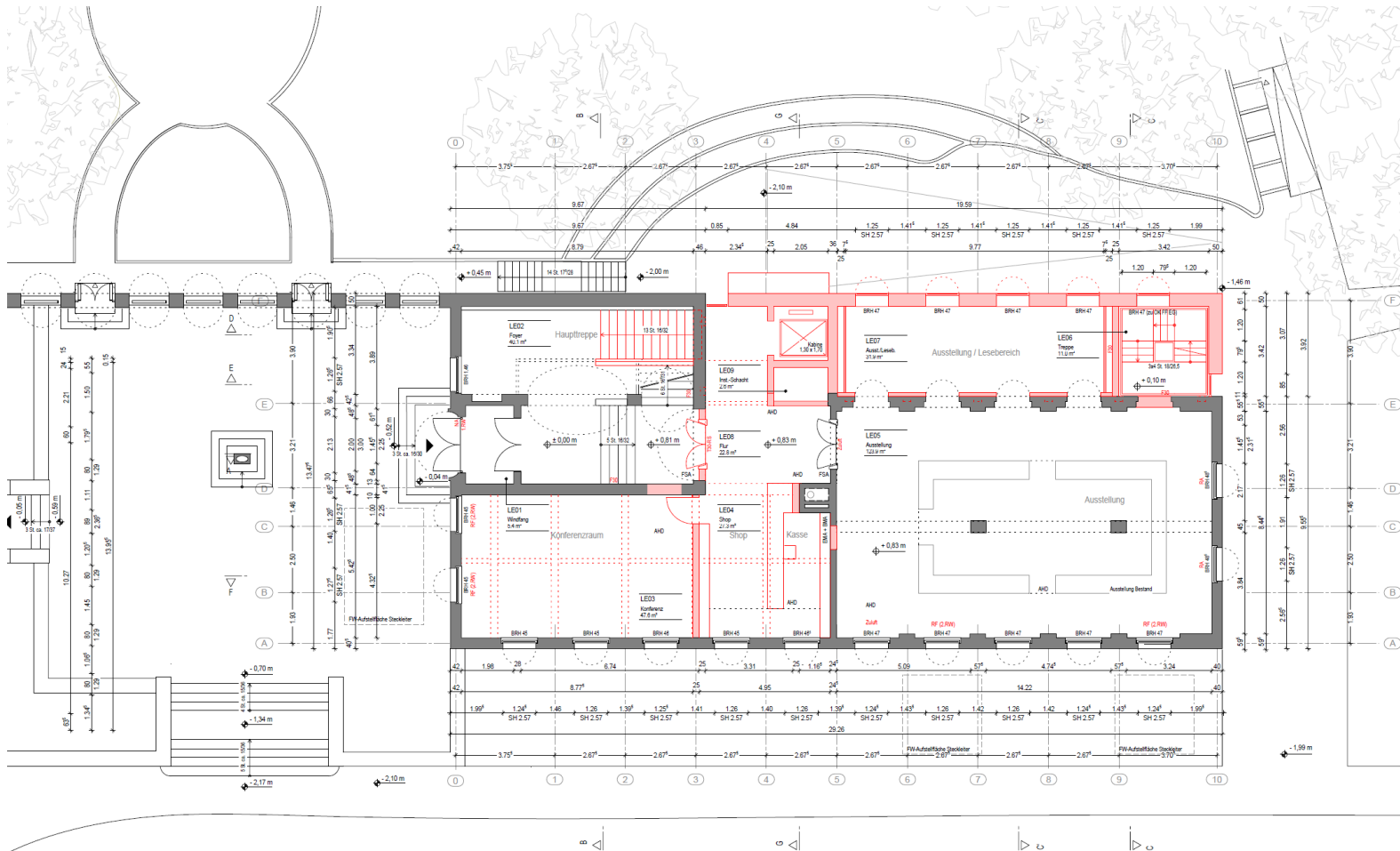
## 2. Umbau und Erweiterung Lessingmuseum Kamenz







## 2. Umbau und Erweiterung Lessingmuseum Kamenz





∞000 JAHRE  
KAMENZ/KAMJENC  
1225 - 2025

## 2. Umbau und Erweiterung Lessingmuseum Kamenz



Blick auf die Rückseite | 03.05.2024

PETER KULKA ARCHITEKTUR



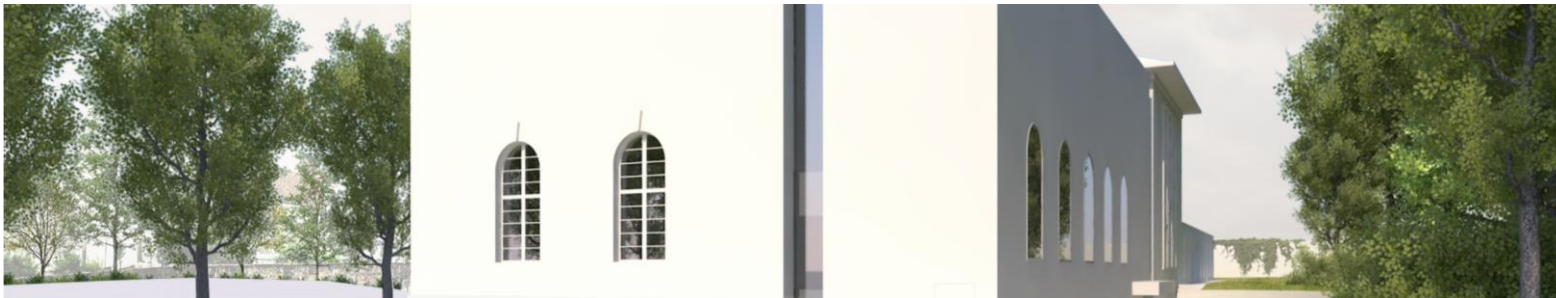


∞00 JAHRE  
KAMENZ/KAMJENC  
1225 - 2025

## 2. Umbau und Erweiterung Lessingmuseum Kamenz

### Daten/Ausführungsfristen

- Erweiterung Ausstellungsbereich
- Herstellung barrierefreie Zugang
- Baukonstruktion Neubau:
  - Wände Stahlbeton
  - Decken Stahlbeton
  - Beläge: Parkett, PVC, Fliesen und Epoxidharz
- Technische Ausrüstung
  - Wärmeerzeugung: Luft-Wasser-Wärme-Pumpe



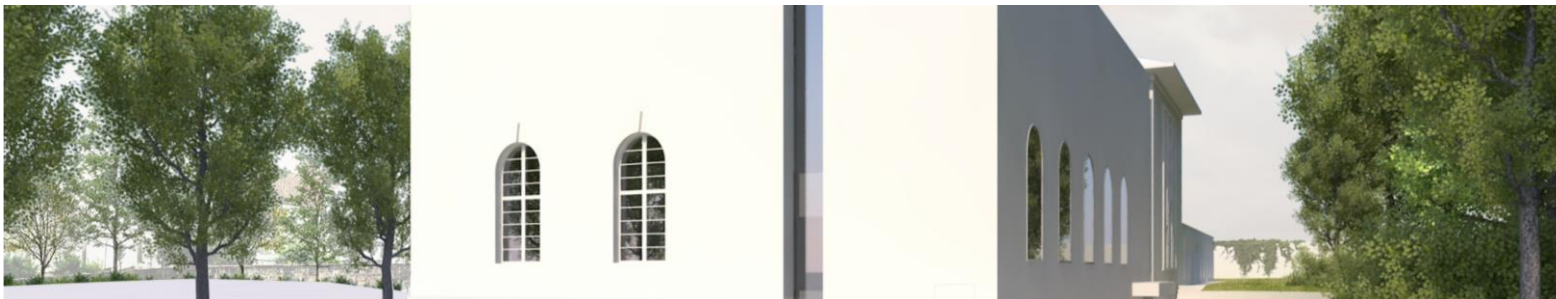


∞00 JAHRE  
KAMENZ/KAMJENC  
1225 - 2025

## 2. Umbau und Erweiterung Lessingmuseum Kamenz

### Daten/Ausführungsfristen

- Baubeginn: Ende II. Quartal 2025
- Fertigstellung: I. Quartal 2027
- Beginn der Ausschreibung: ab Februar 2025
  
- Gewerke:
  - Rohbau
  - Gerüstbau
  - Trockenbau
  - Bauelemente (Fenster, Türen)
  - Innenputz
  - Fassadenarbeiten WDVS
  - ELT und HLS inkl. Lüftung
  - Maler- und Fußbodenlegerarbeiten
  - Metallbauarbeiten





∞00 JAHRE  
KAMENZ/KAMJENC  
1225 - 2025

### 3. Grundhafter Ausbau Bautzner Straße





∞00 JAHRE  
KAMENZ/KAMJENC  
1225 - 2025

### 3. Grundhafter Ausbau Bautzner Straße





### 3. Grundhafter Ausbau Bautzner Straße

#### Daten/Ausführungsfristen

- Grundhafter Ausbau in 2 Abschnitten
- Ausbaulänge: ca. 225 m
  
- Start Planungsphase: 2025
- Umsetzung: 2026/2027
  
- Leistungen:
  - Erneuerung Hauptsammler (RW und SW) inkl. Hausanschlüsse
  - Erneuerung Trinkwasser inkl. aller Hausanschlüsse
  - Ggf. Erneuerung Erdgas inkl. aller Anschlüsse
  - Erneuerung öffentliche Beleuchtung
  - Tiefbau
  - Pflasterarbeiten, Kleinpflaster
  - Gehwege, Krustenplatten



∞00 JAHRE  
KAMENZ/KAMJENC  
1225 - 2025

#### 4. Grundhafter Ausbau Zwingerstraße







## 4. Grundhafter Ausbau Zwingerstraße

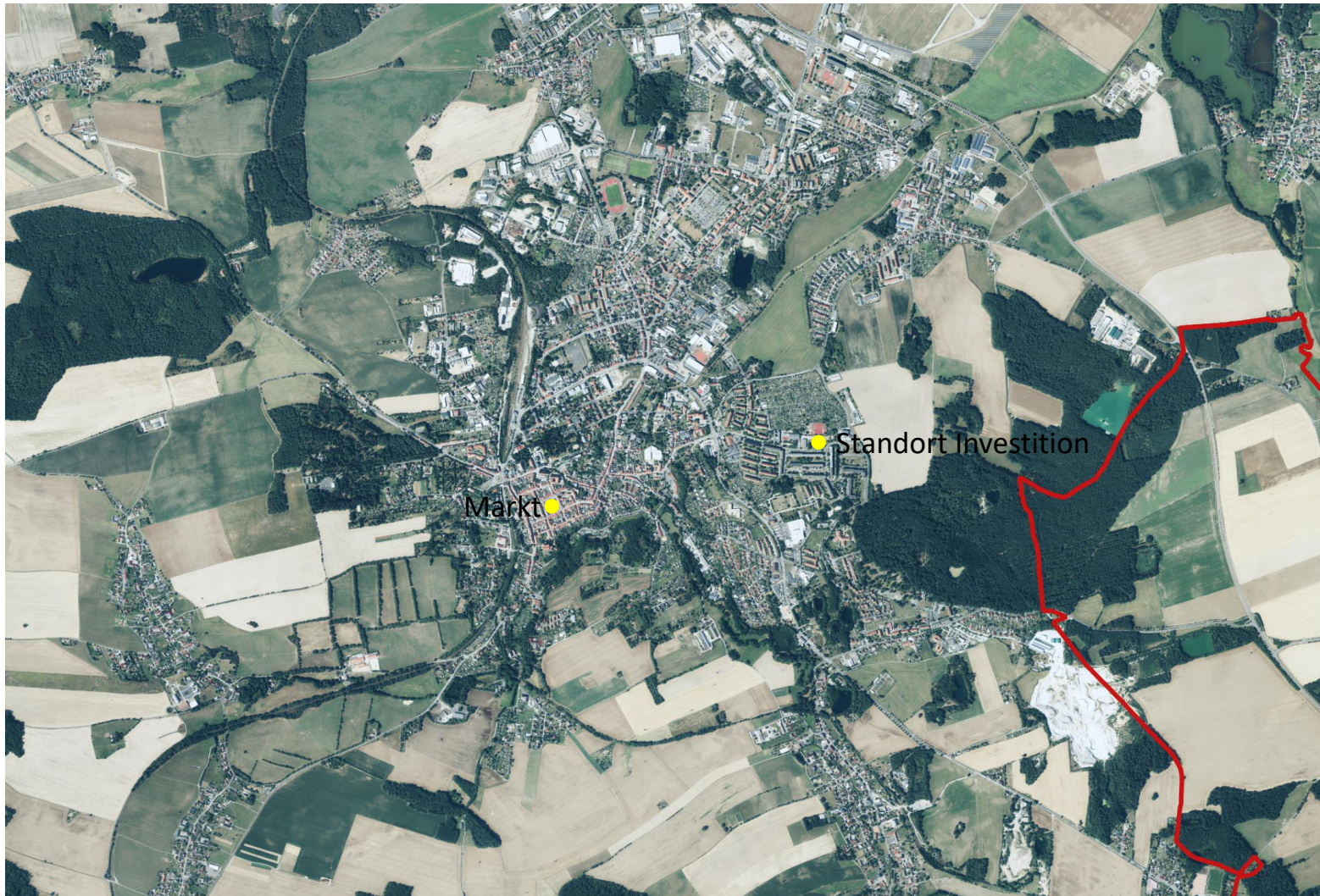
### Daten/Ausführungsfristen

- Grundhafter Ausbau in 1 Abschnitt
- Ausbaulänge: ca. 125 m
  
- Start Planungsphase: 2026
- Umsetzung: ab 2027
  
- Leistungen:
  - Erneuerung Hauptsammler (RW und SW) inkl. Hausanschlüsse
  - Erneuerung Trinkwasser inkl. aller Hausanschlüsse
  - Ggf. Erneuerung Erdgas inkl. aller Anschlüsse
  - Erneuerung öffentliche Beleuchtung
  - Tiefbau
  - Pflasterarbeiten, Kleinpflaster
  - Gehwege, Krustenplatten



∞00 JAHRE  
KAMENZ/KAMJENC  
1225 - 2025

## 5. Ersatzneubau Kindertageseinrichtung





∞00 JAHRE  
KAMENZ/KAMJENC  
1225 - 2025

## 5. Ersatzneubau Kindertageseinrichtung





∞00 JAHRE  
KAMENZ/KAMJENC  
1225 - 2025

## 5. Ersatzneubau Kindertageseinrichtung

### Daten/Ausführungsfristen

- Abbruch Bestandsgebäude und Neubau Kindertagesstätte f. 130 Kinder
  
- Start Planungsphase:           2025
- Baubeginn:                       ab 2027
  
- Leistungen:
  - Abbruch Bestandgebäude
  - Neubau Kinderstätte, 2-geschossiger Bau
  - Neugestaltung Außenlagen inkl. Ausstattung



∞00 JAHRE  
KAMENZ/KAMJENC  
1225 - 2025

## 6. Umbau ehem. Schloss Brauna zu Hort/Kita

● Standort Investition





∞00 JAHRE  
KAMENZ/KAMJENC  
1225 - 2025

## 6. Umbau ehem. Schloss Brauna zu Hort/Kita





∞00 JAHRE  
KAMENZ/KAMJENC  
1225 - 2025

## 6. Umbau ehem. Schloss Brauna zu Hort/Kita

### Daten/Ausführungsfristen

- Umbau und Sanierung denkmalgeschütztes Gebäude f. 200 Kinder
- Start Planungsphase: 2026
- Baubeginn: ab 2028
- Leistungen:
  - Grundhafte Sanierung und Umbau denkmalgeschütztes Objekt, 3-geschossig
  - Neugestaltung Außenlagen inkl. Ausstattung



∞00 JAHRE  
KAMENZ/KAMJENC  
1225 - 2025

**Vielen Dank!**

