



**Bischofswerda**

*Schiebock. Oberlausitz. Lläuft.*

# Vergabekonferenz

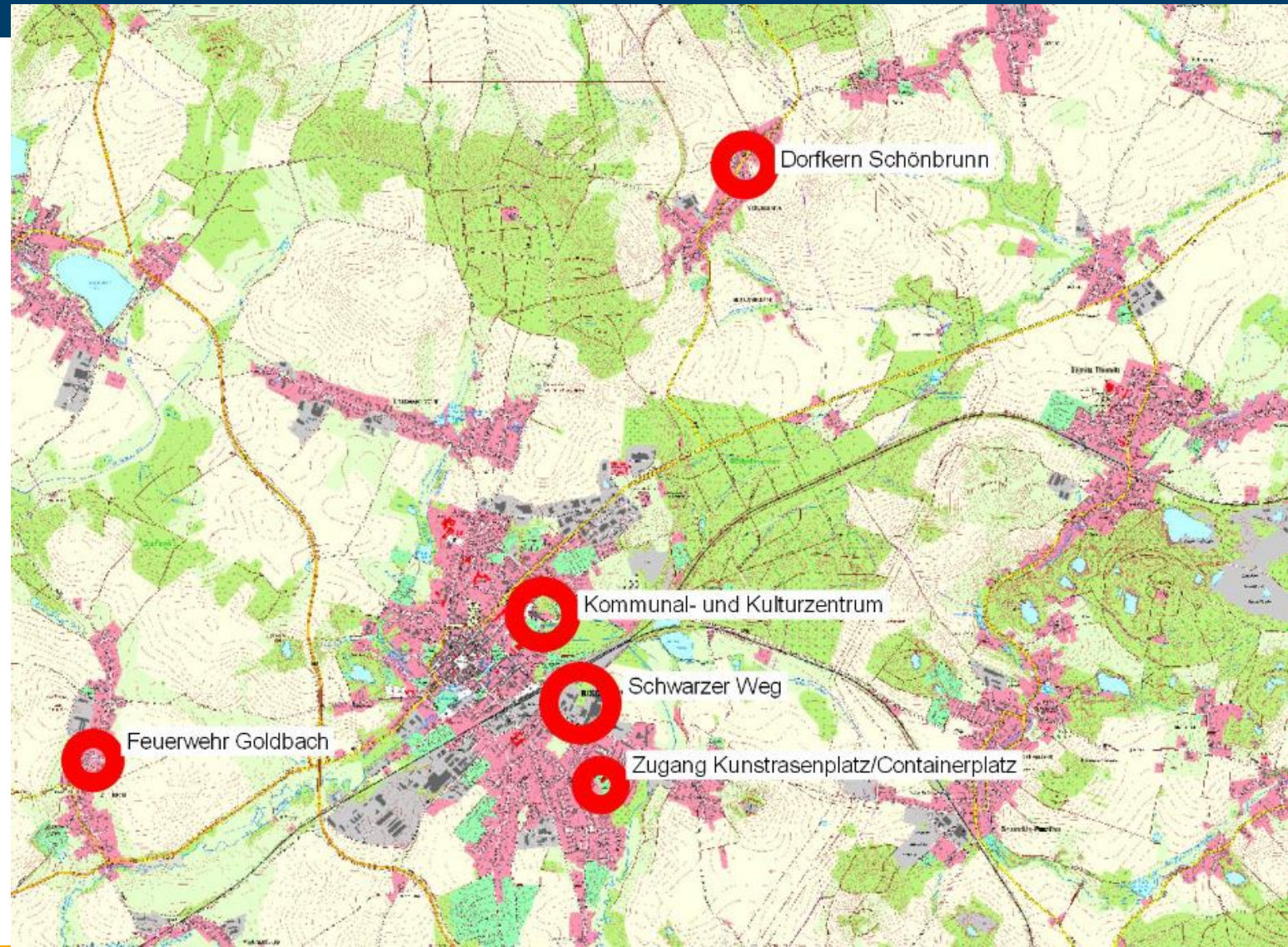
## 14.11.2024

***Projekte Stadt Bischofswerda***

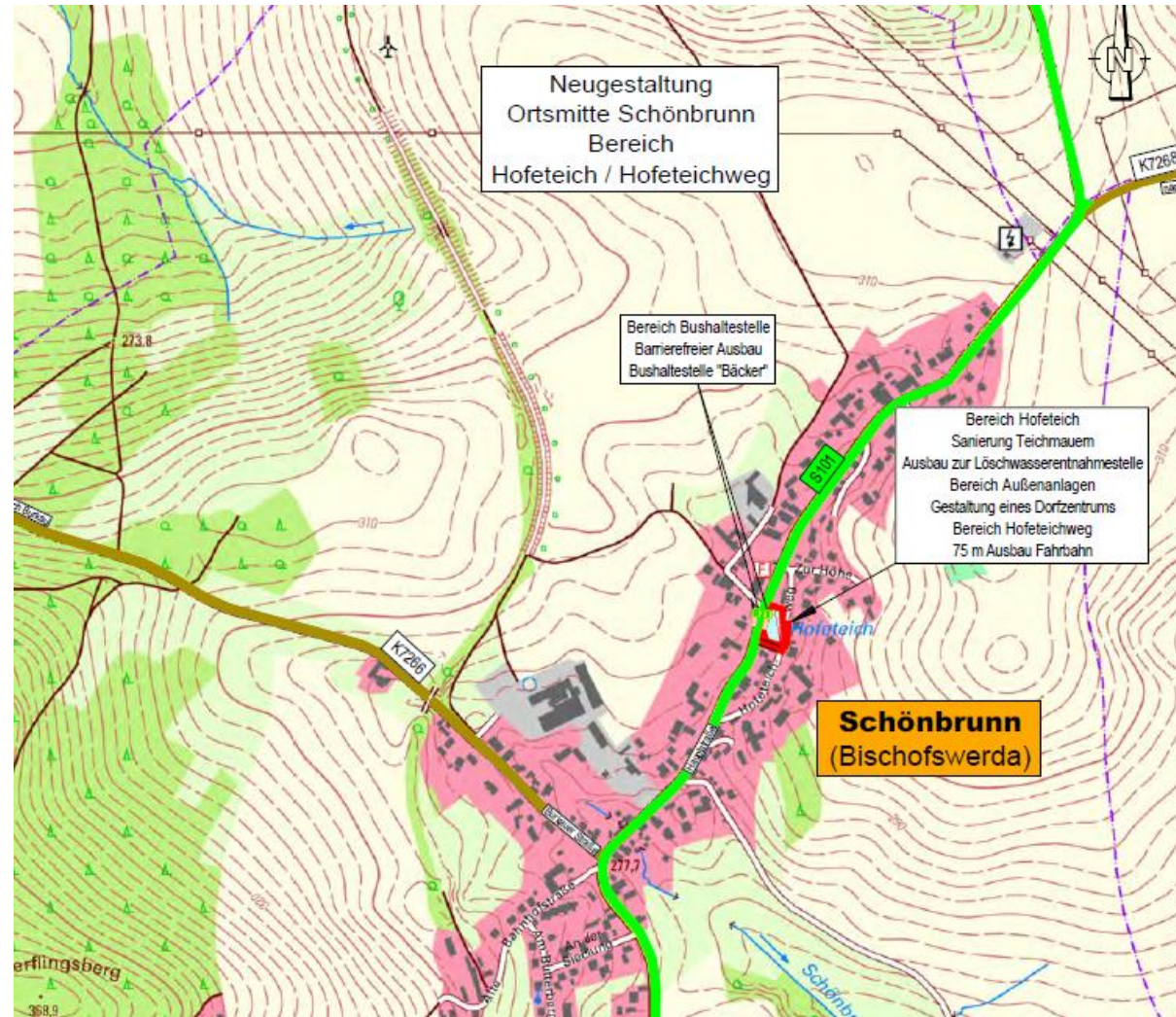
*Heidi Hofmann-Mäder*

*Amtsleiterin Bauamt*

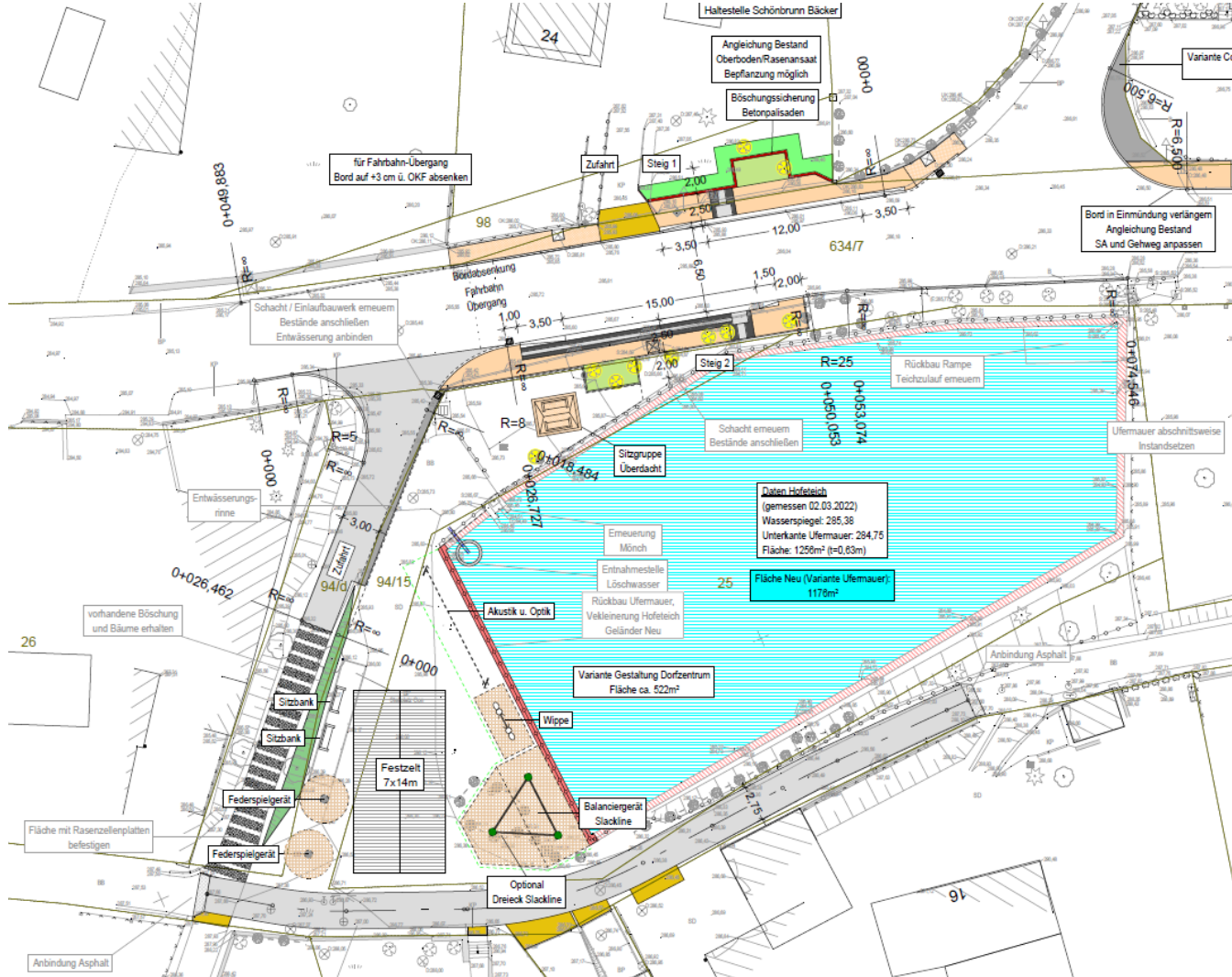
# Übersichtskarte



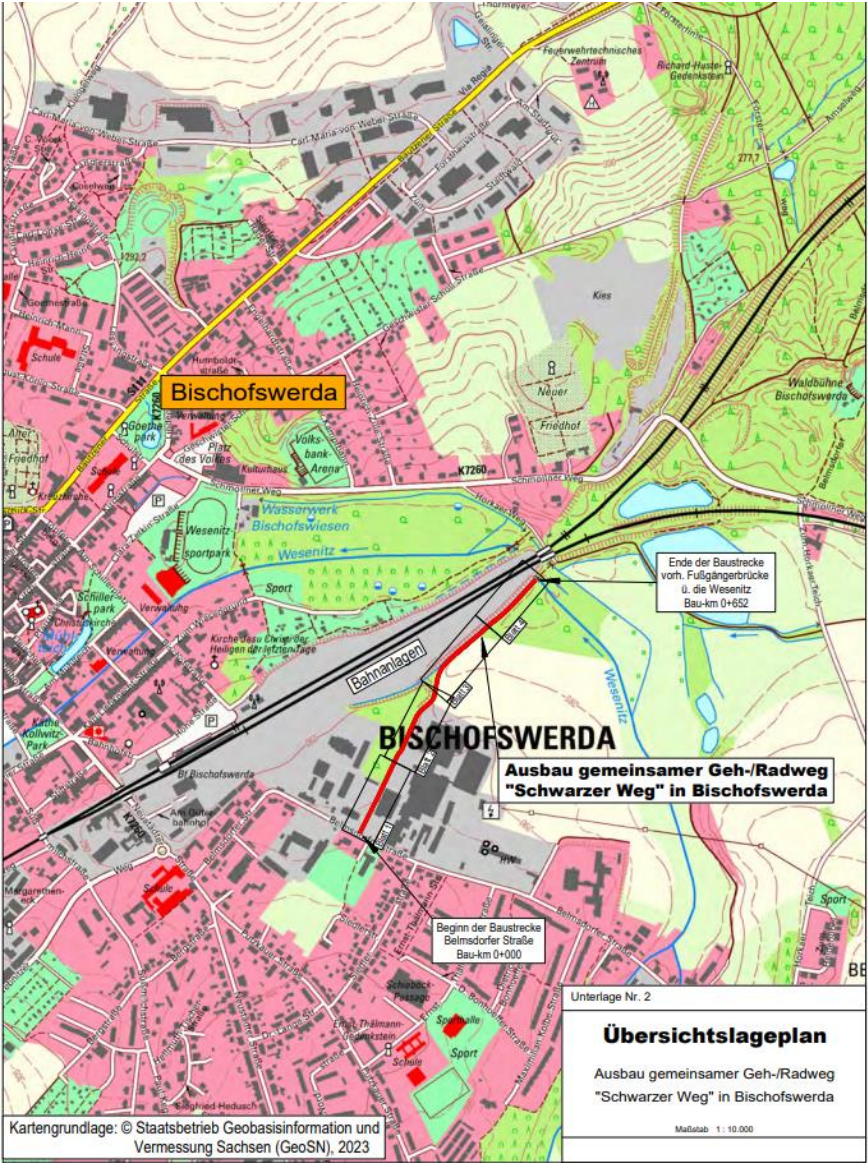
# Sanierung Hofeteich mit Gestaltung eines Dorfzentrums, Ausbau barrierefreie Bushaltestellen



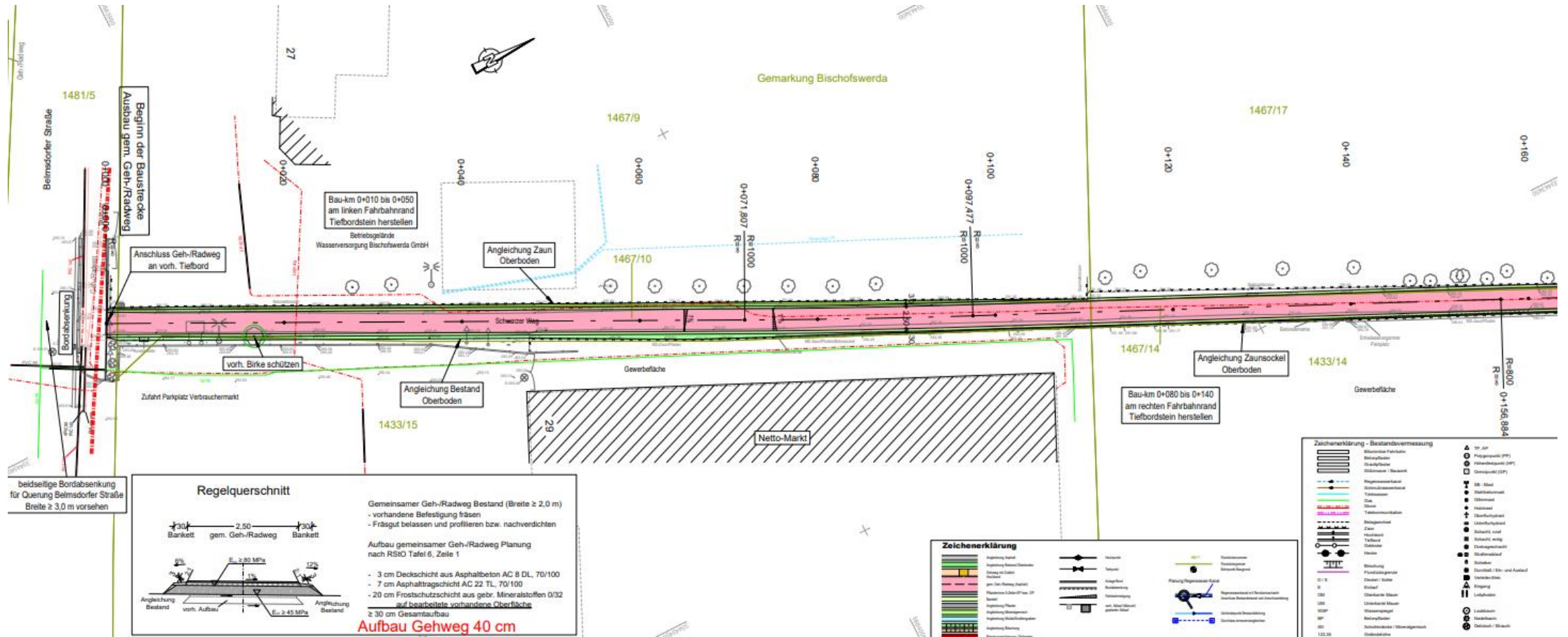
# Detailplan



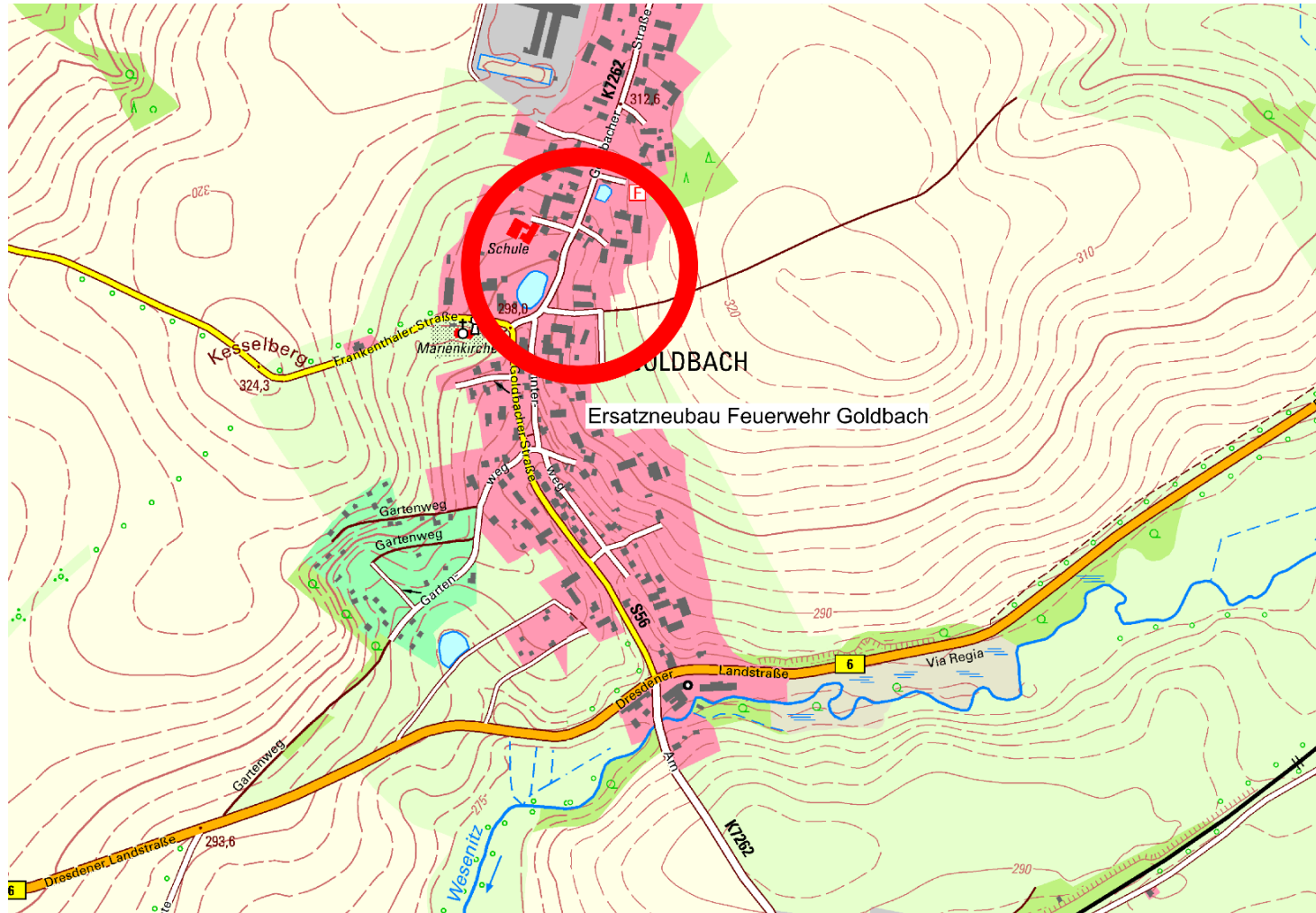
# Ausbau Geh- und Radweg Schwarzer Weg



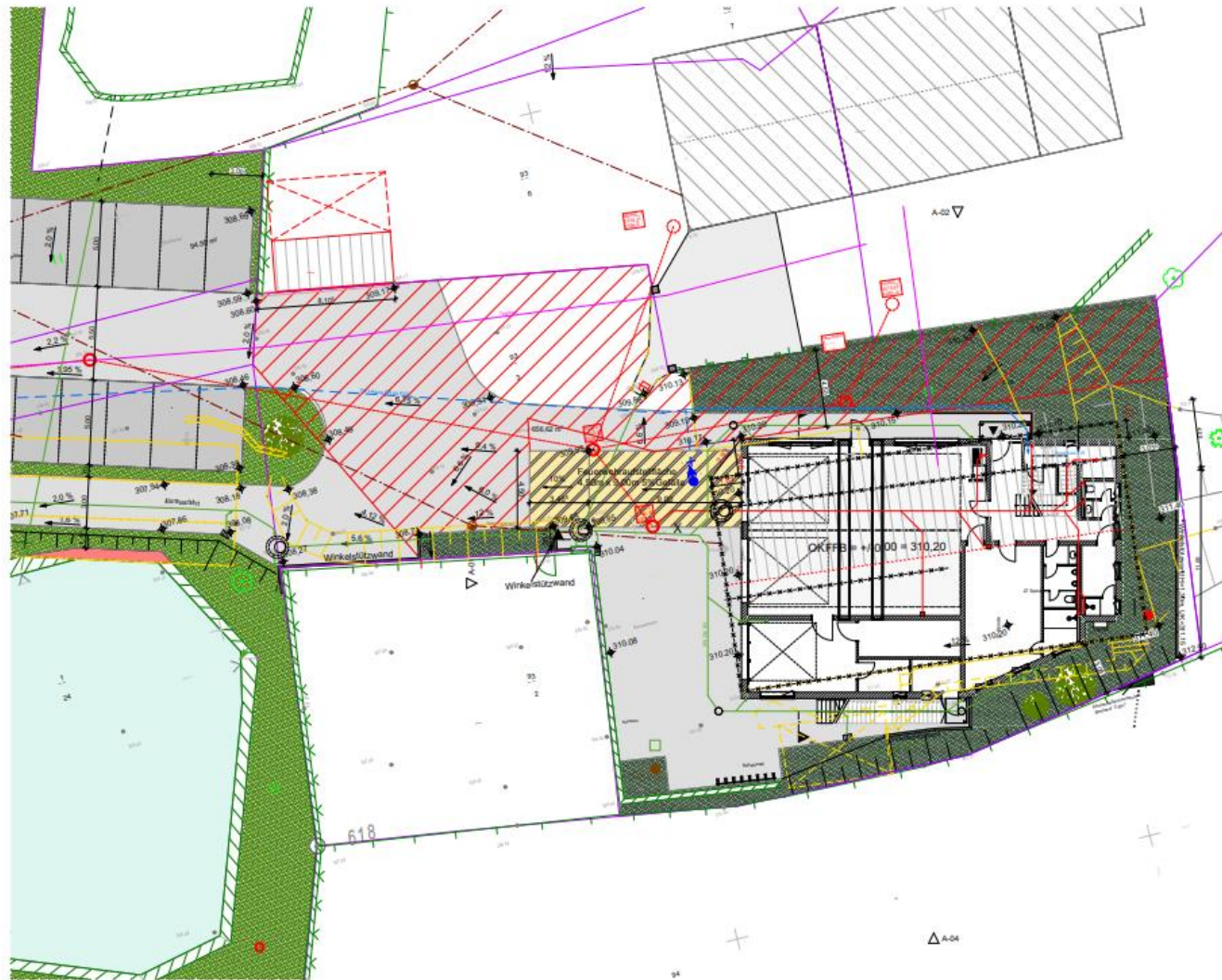
# Detail – Auszug Vorentwurf



# Ersatzneubau Feuerwehrgerätehaus Goldbach



# Detailplan





# Ansichten

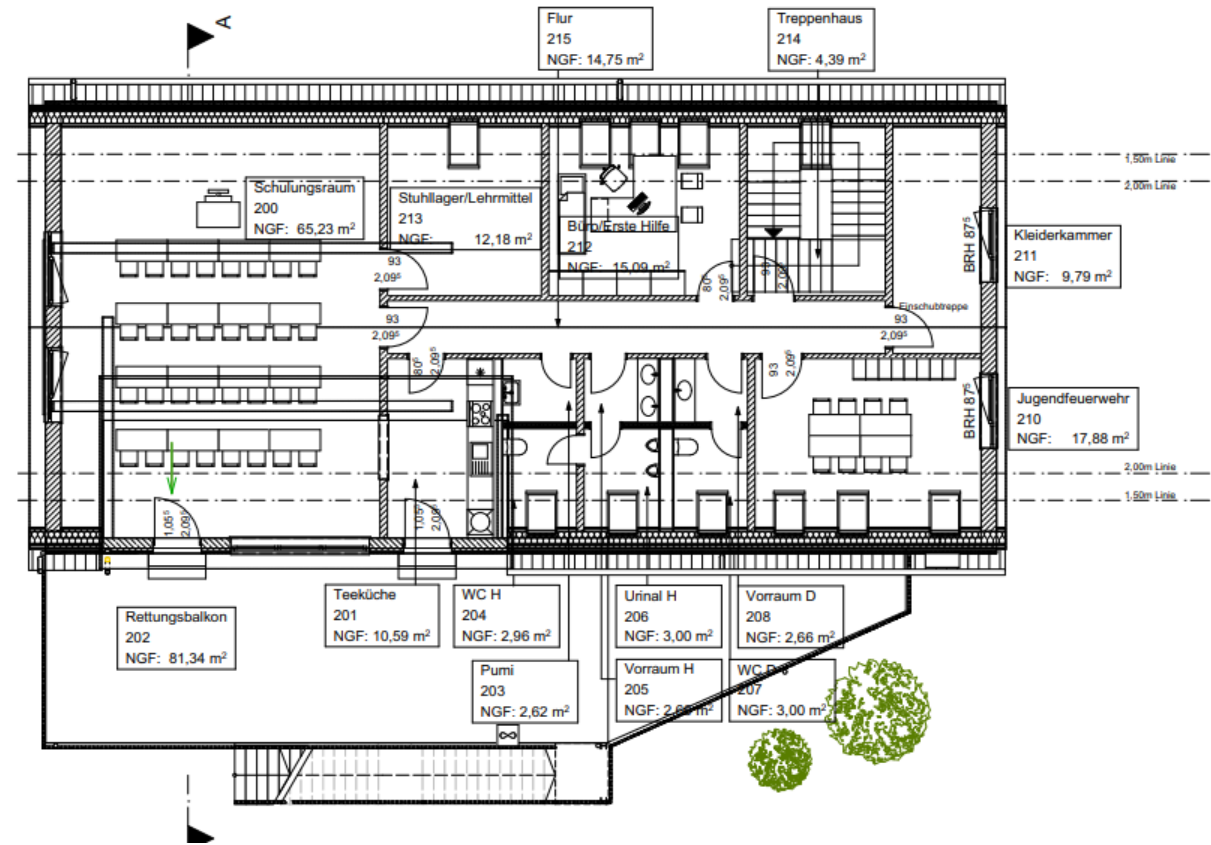
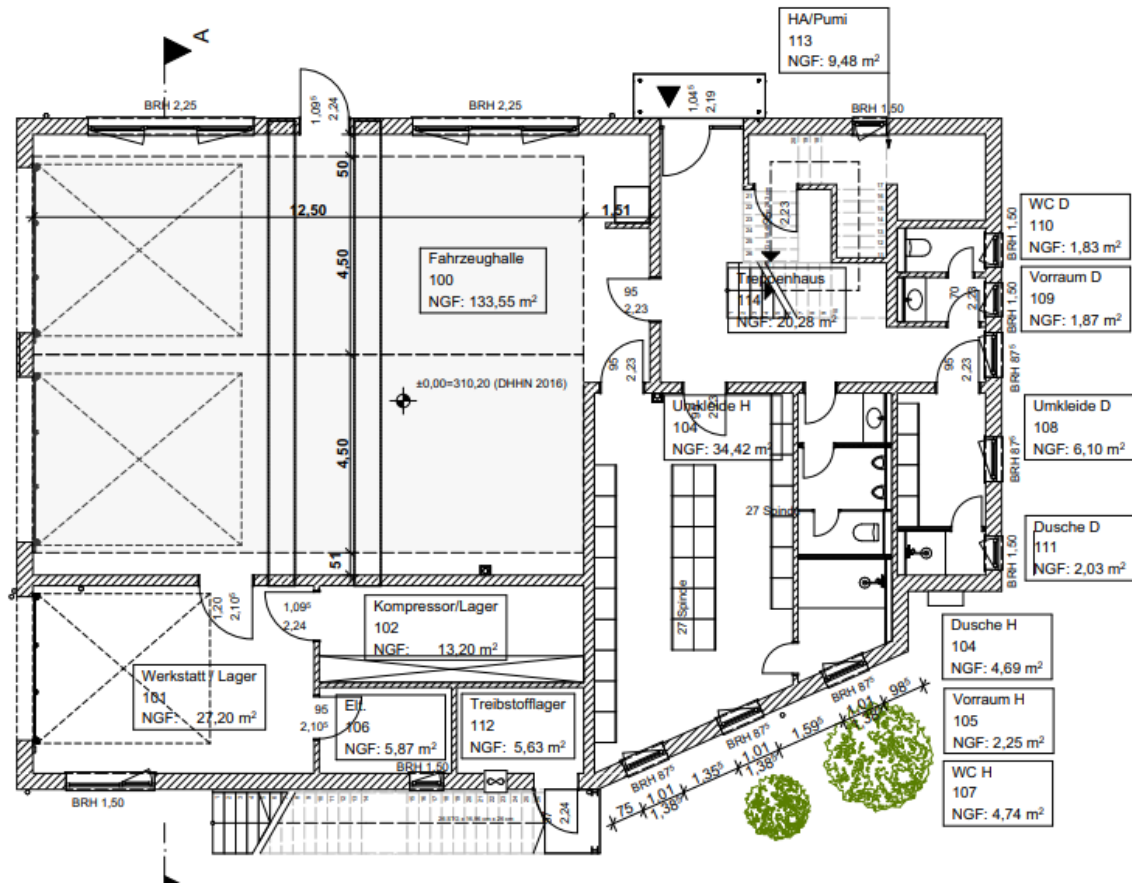


A-04 Ansicht von Süden 1:100



A-01 Ansicht von Westen 1:100

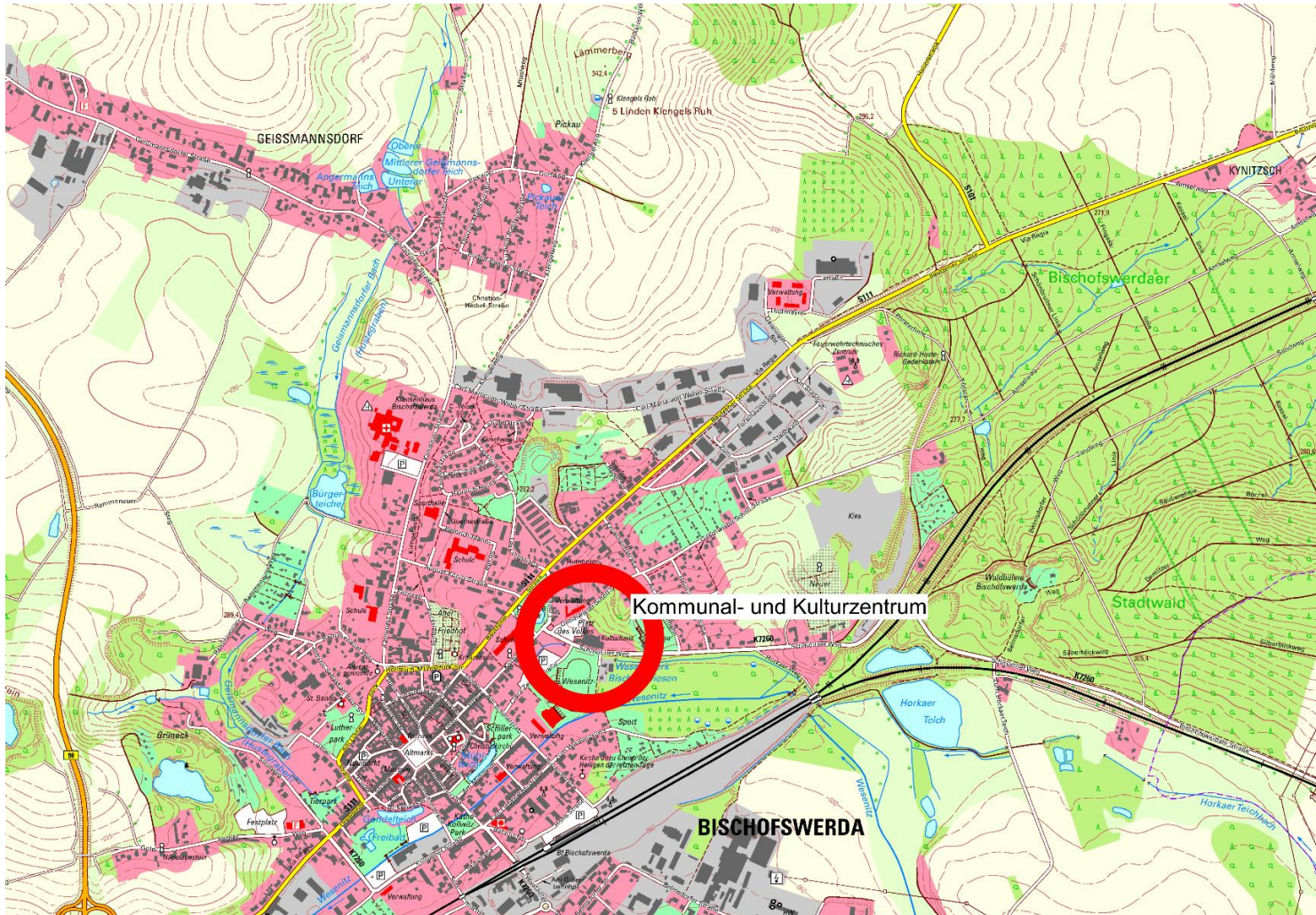
# Grundrisse



# Kommunal- und Kulturzentrum Bischofswerda

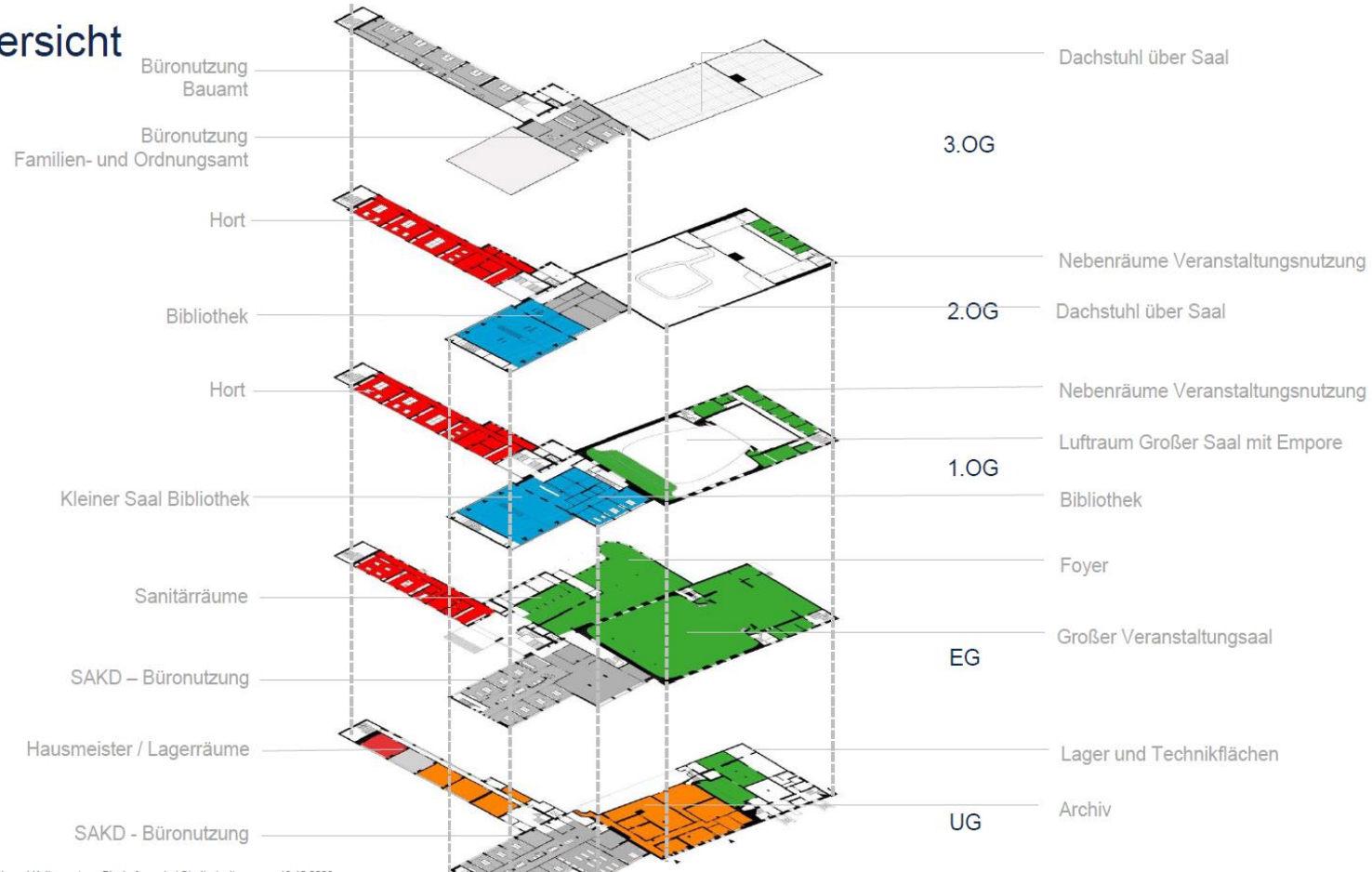


# Übersichtslageplan

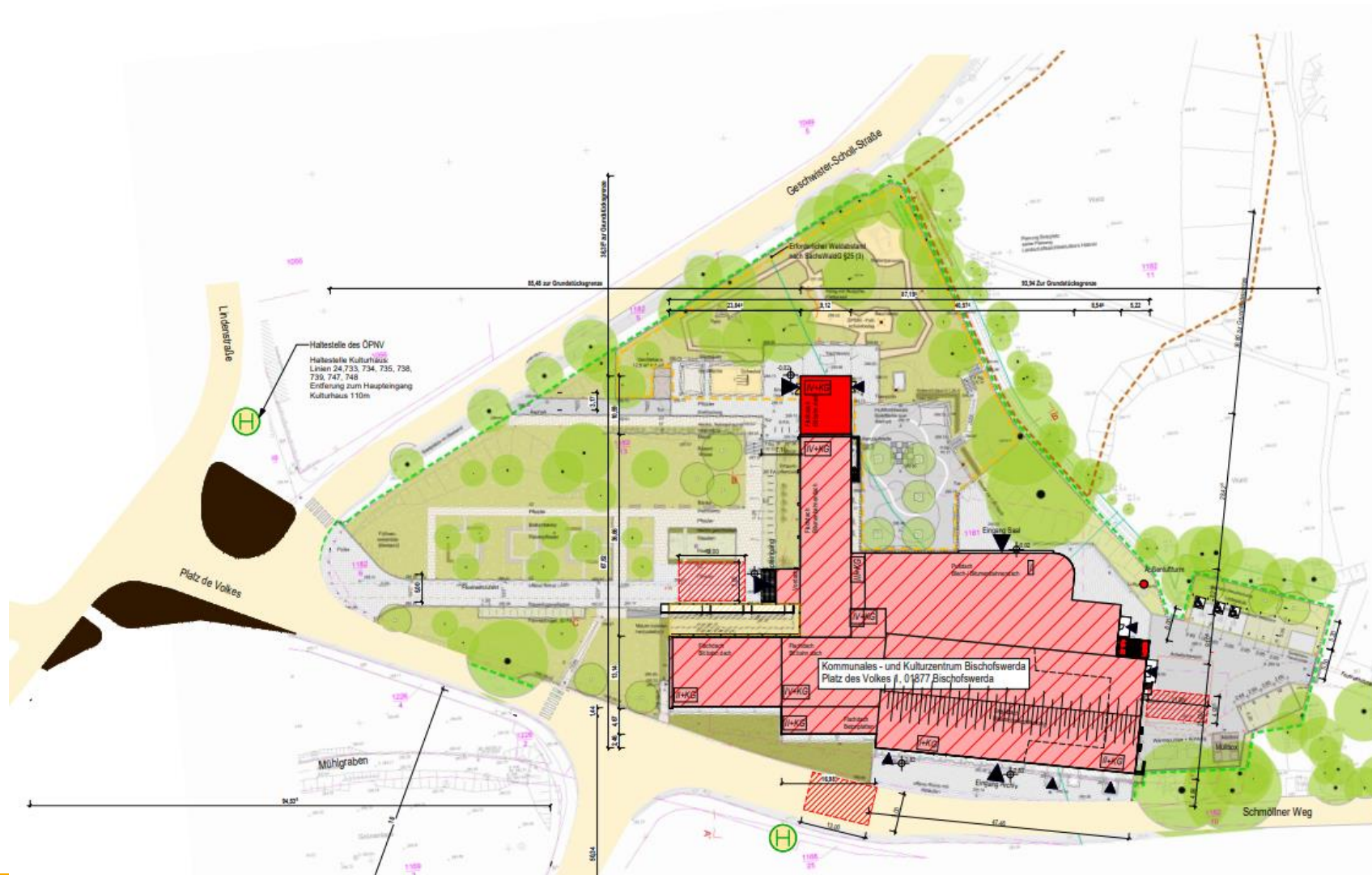


# Übersicht der Nutzungseinheiten

## Übersicht



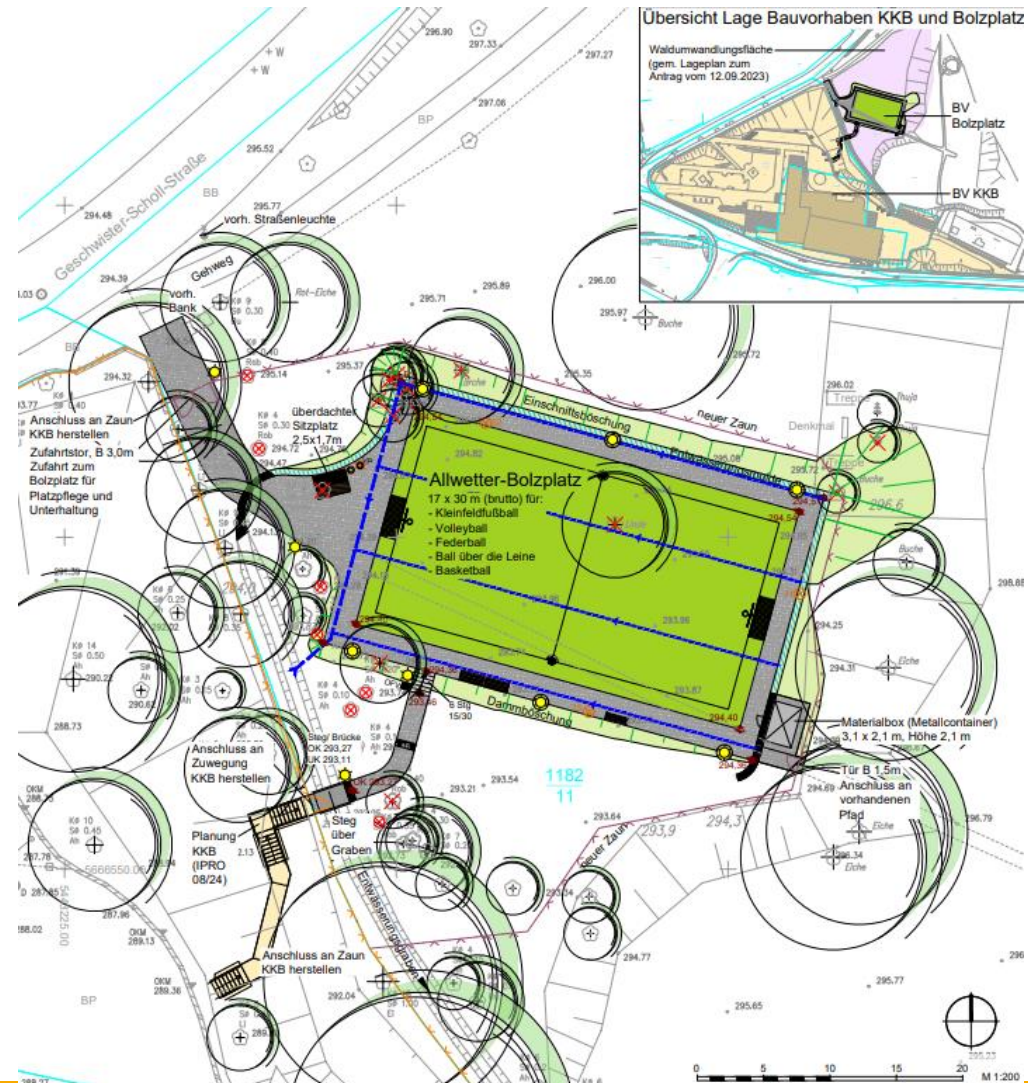
# Lageplan Kulturhaus



# Lageplan mit Erweiterungsfläche Bolzplatz

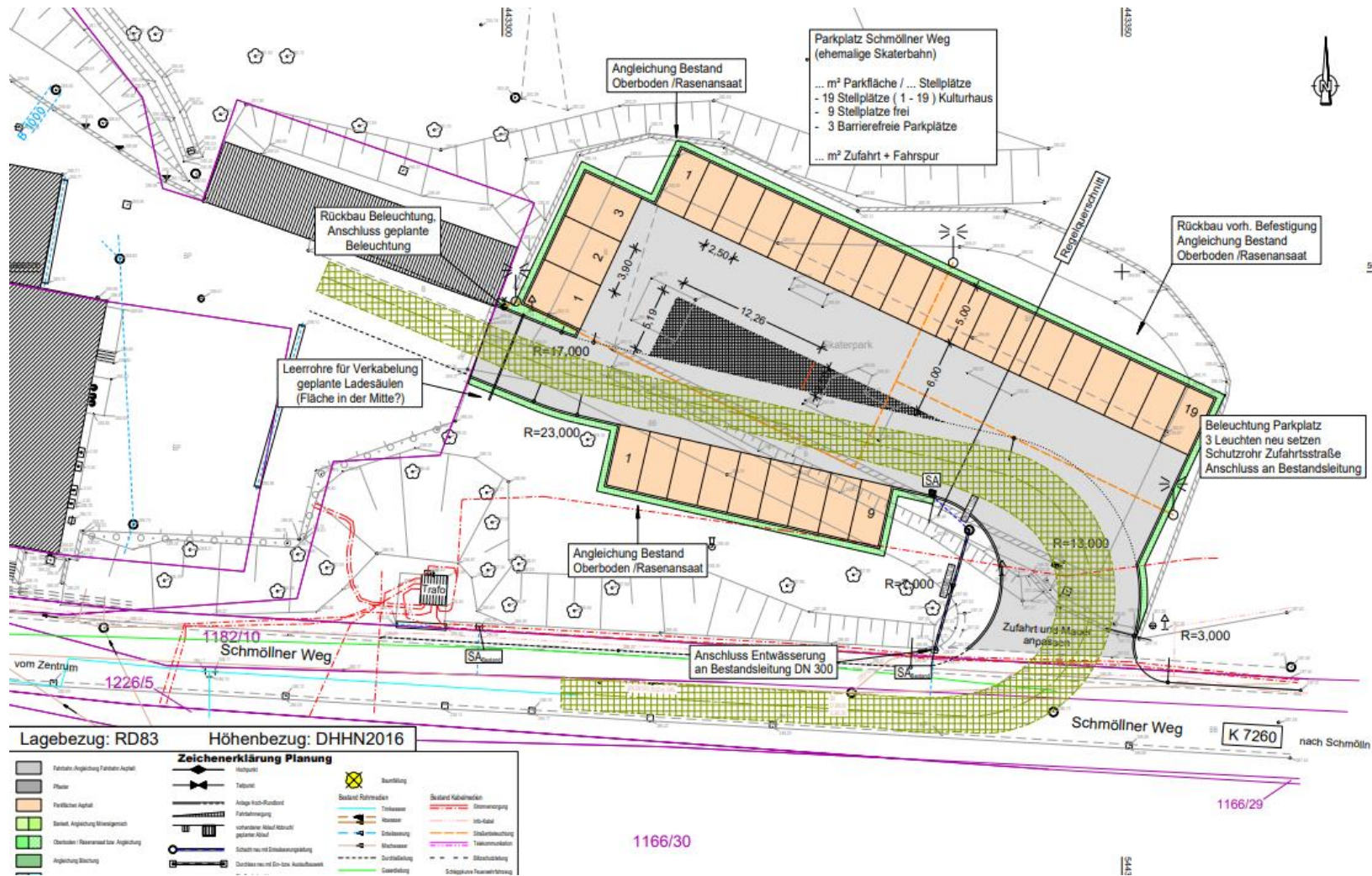


# Übersichtsplan Bolzplatz

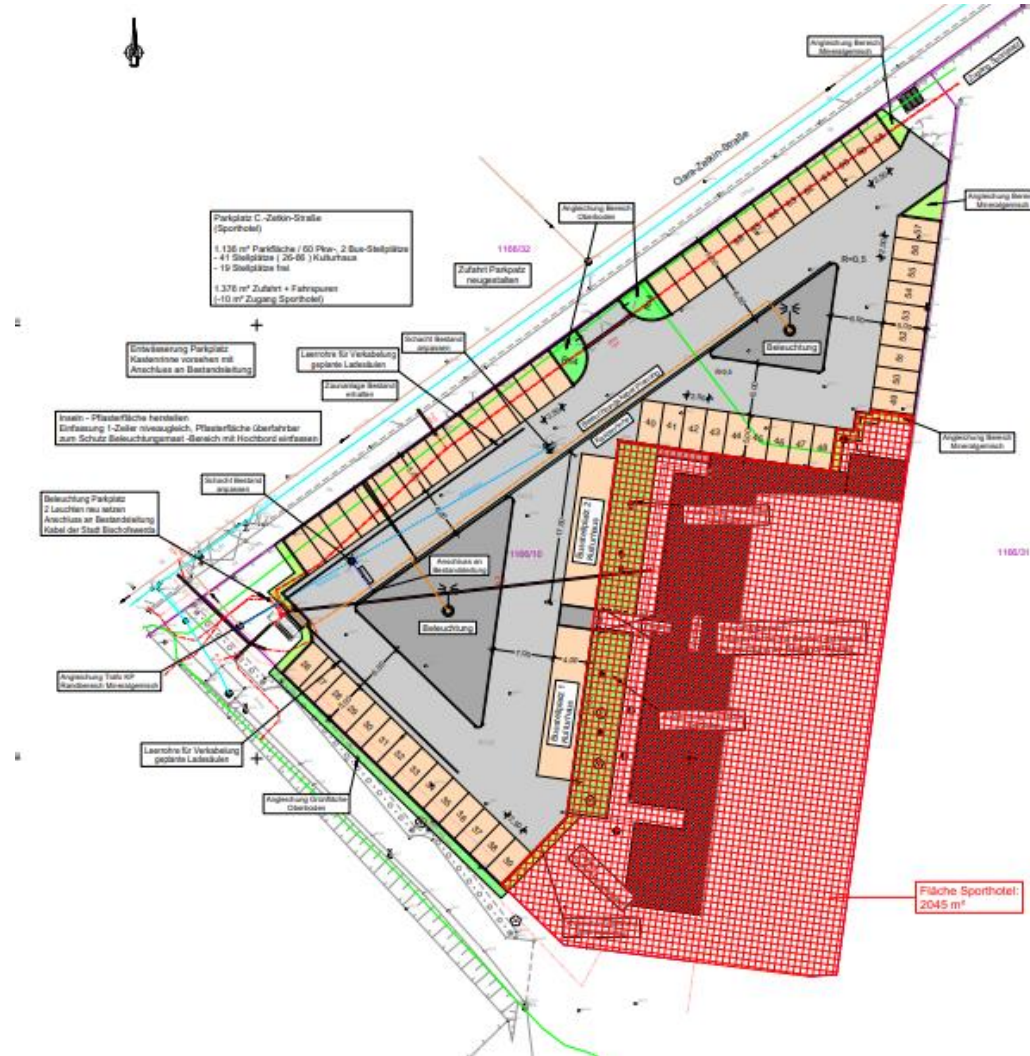




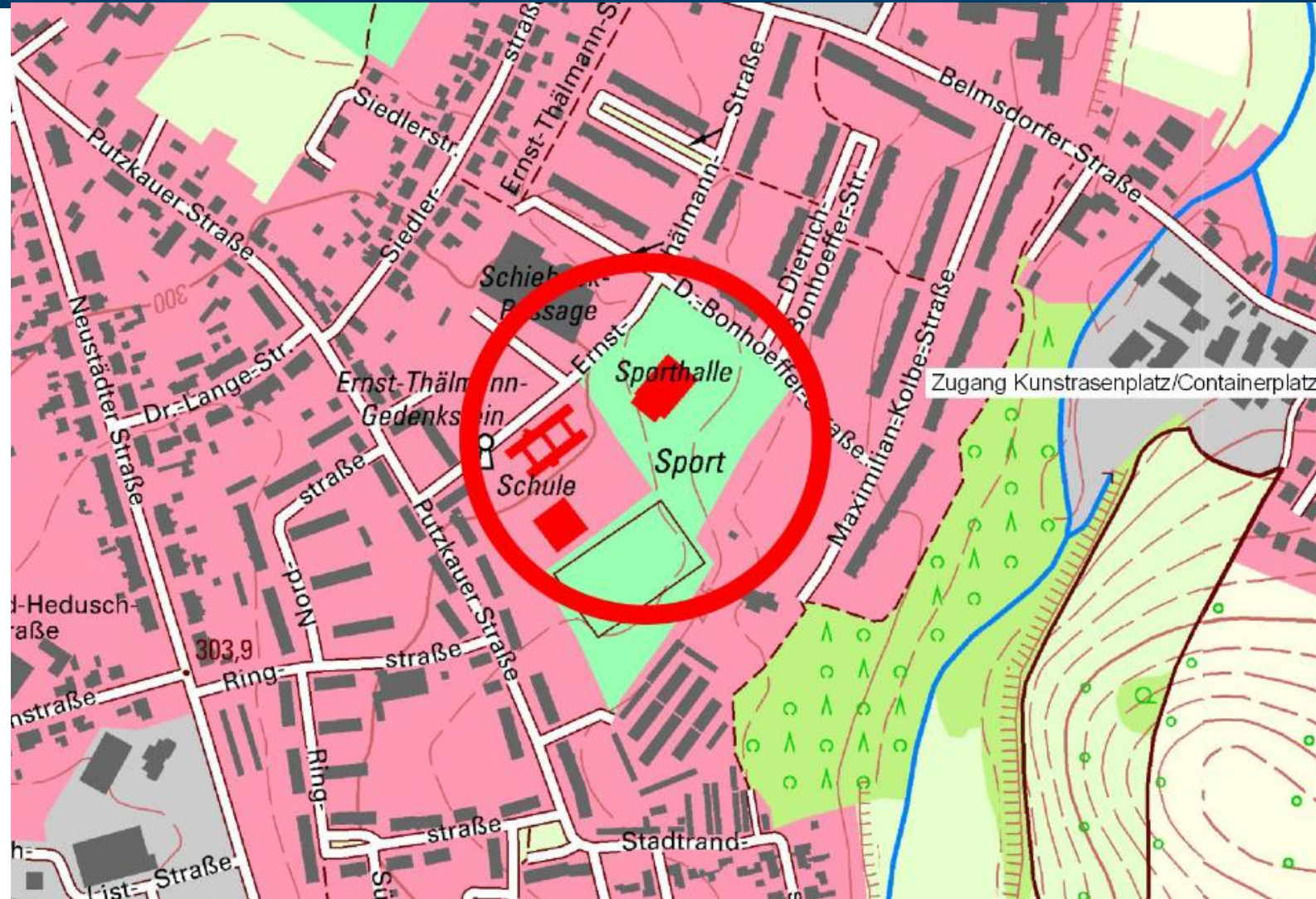
# Parkplätze ehem. Skateranlage



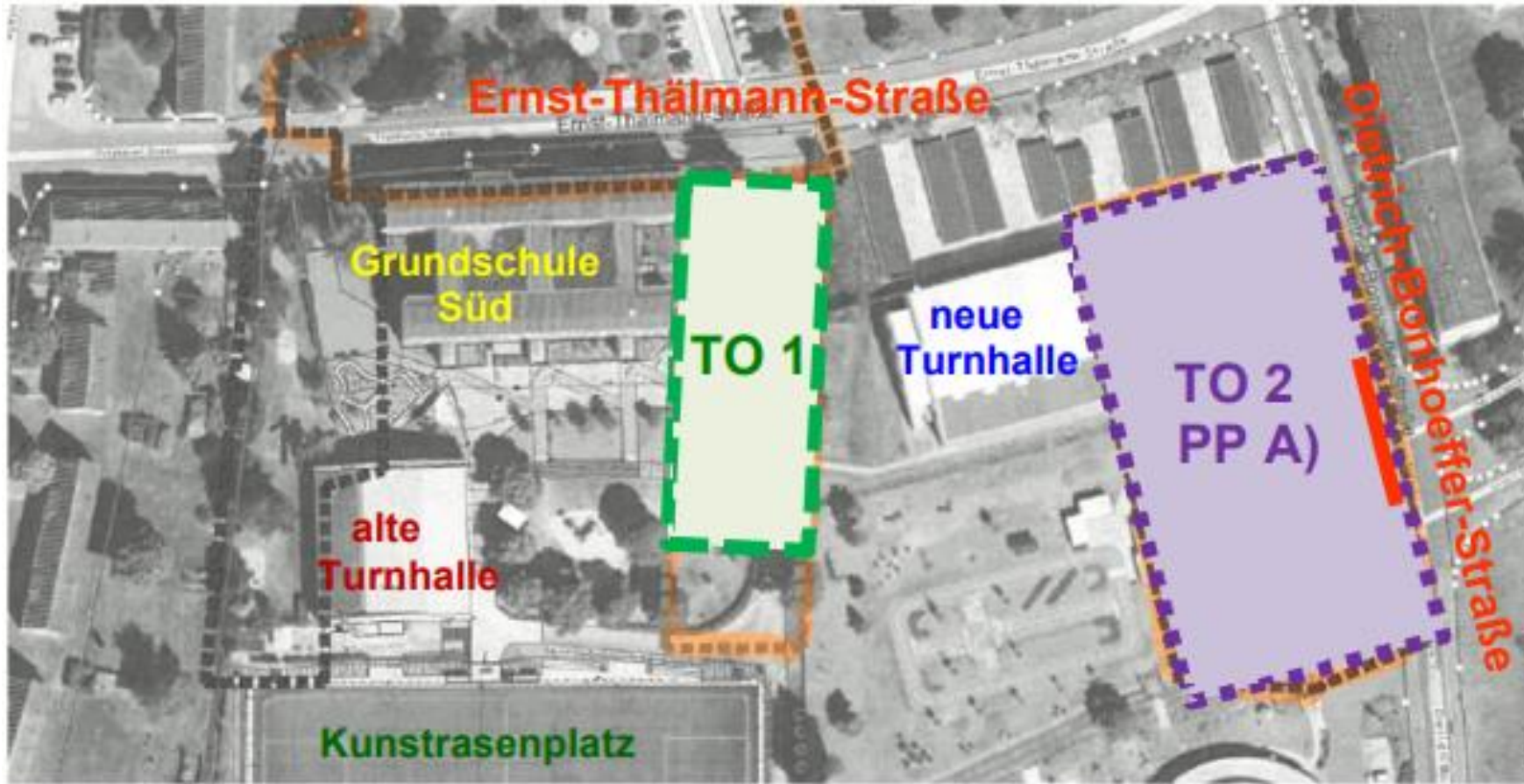
# Parkplätze am „Sporthotel“



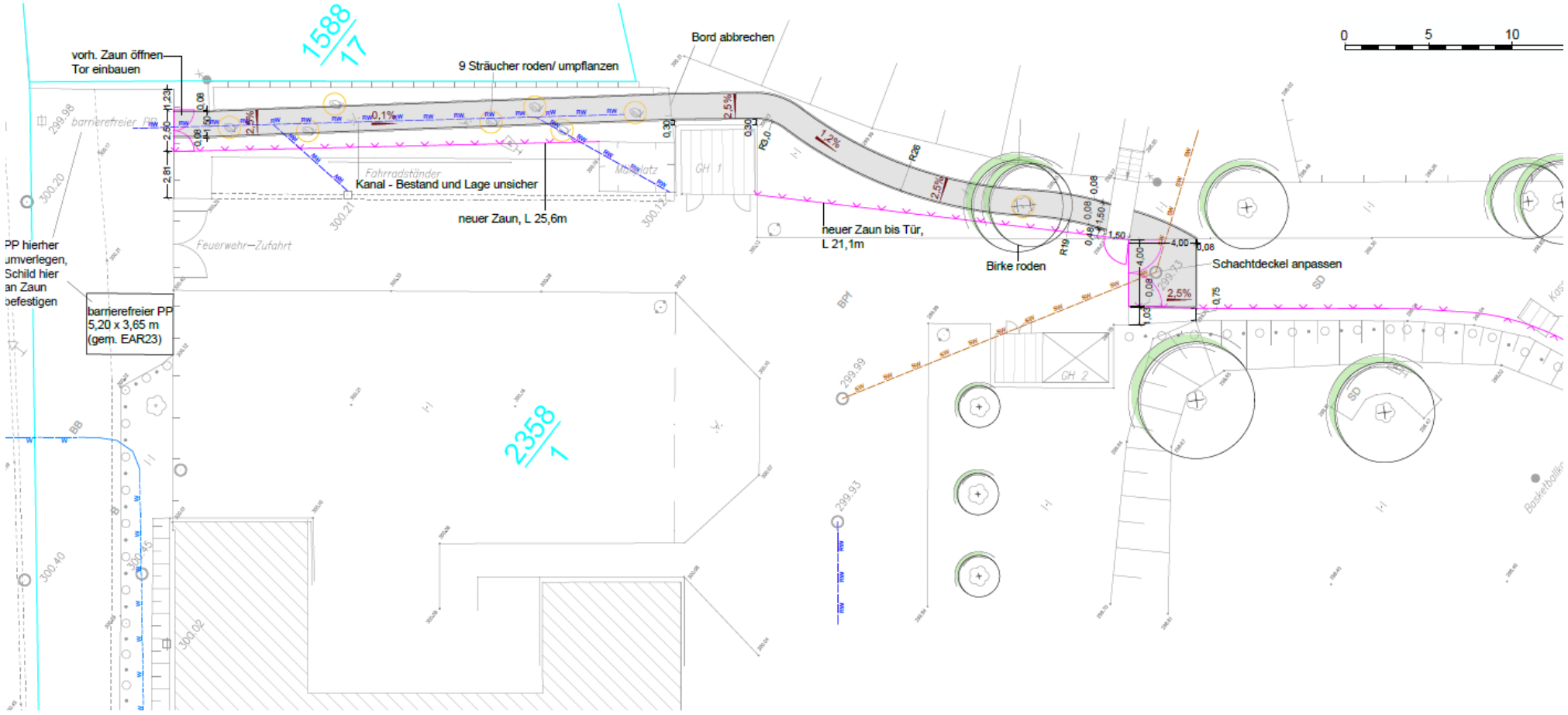
# Innere Erschließung – Infrastrukturkomplex Bischofswerda Süd



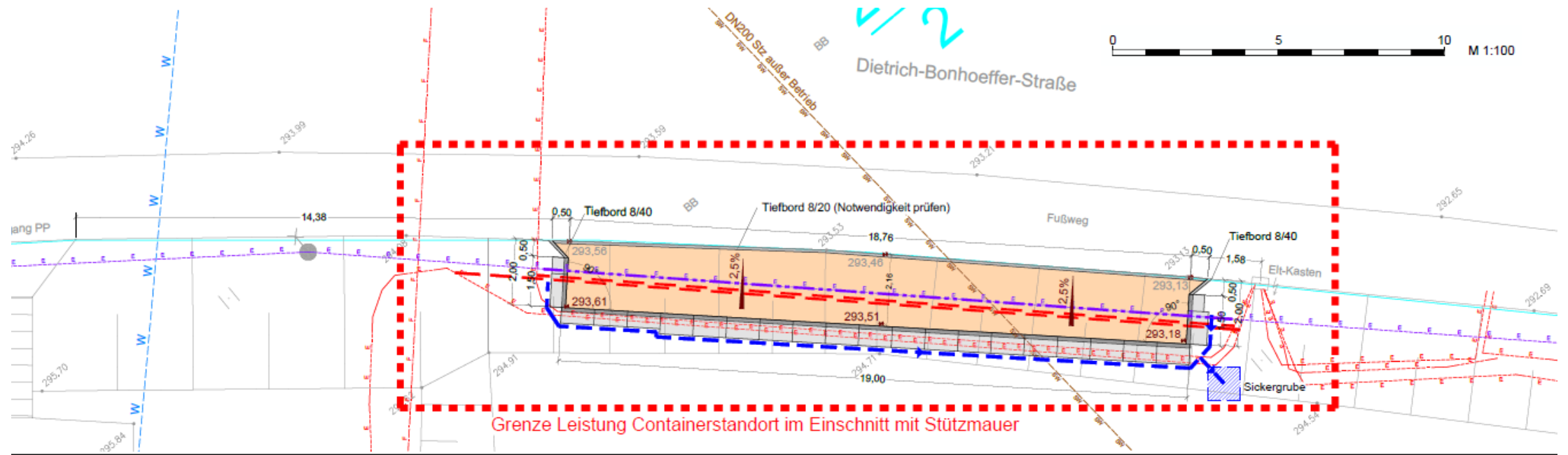
# Übersichtslageplan TM 01 und 02



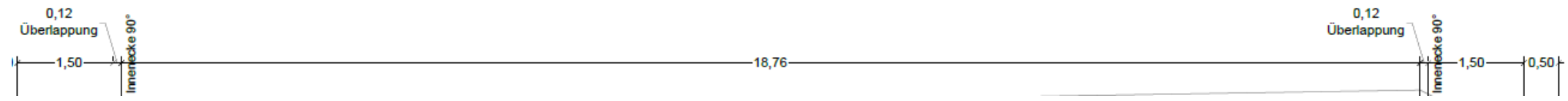
# Teilabschnitt 01 - Zugang Kunstrasenplatz



# Teilabschnitt 02 - Neubau Wertstoffcontainerplatz



1:50





Copyright: pinterest

**„Der beste Weg,  
die Zukunft vorauszusagen,  
ist, sie zu gestalten“  
Peter Drucker**



**Vielen Dank!**